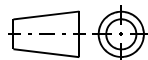


CATIA V5



Durch das Herstellungsverfahren bedingte Geometrieänderungen (Anspritzung, Auswerfermarkierungen, etc.) zulaessig. Einzelheiten der Ausfuehrung bleiben dem Hersteller ueberlassen./ The manufacturing-related geometry changes (injection point, ejectors marks, etc.) allowed. Design of the details are left to suppliers discretion.

Revision level Indice Aenderungsstand		Revision Record Désignation Beschreibung der Aenderung	Changed Modifié Geändert	Date Datum	Approved Approuvé Geprüft	Date Datum
Drawing Dessin Zeichnung	Part Pièce Solid					
3	0	ersetzt Zeichnung 14.1414 v. 05.07.04; CAD-Systemwechsel; Tabelle kompl. ueberarbeitet	Langeloh	19.08.09	Schiwek	19.08.09

Intended For Welded Screw Ø
Pour Goujon Soudé à Filets Couchés Ø
Aufnahme fuer Schweissbolzen Ø

Tensile Force (N)
Tenue au serrage (N)
Schlaufenhaltekraft (N)
siehe Tabelle/
see table

Hole Size
Trou Ø
Loch Ø
6.3 - 6.7 mm

Panel Thickness
Épaisseur Support
Blechedicke
2.5 - 3.5 mm

Bundle Ø
Toron Ø
Buendel Ø
siehe Tabelle/
see table

Material
Matière
Werkstoff

a:
PA 6.6 schlagzaeh,
hitze stabilisiert/
PA 6.6 impact resistant,
heat stabilized
schwarz/black

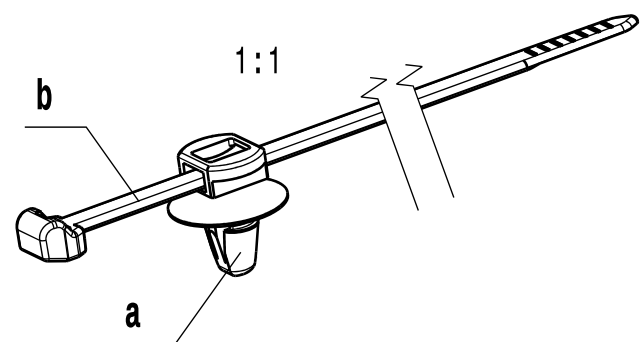
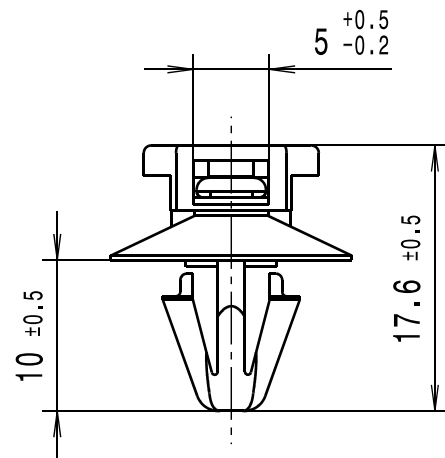
b:
PA 6.6 hitze stabilisiert/
PA 6.6 heat stabilized
schwarz/black

Tolerances
Dimension without tolerances
details to:

Tolérances
Cotes sans tolérances:

Toleranzen
Masse ohne
Toleranzangaben nach:

PERFORMANCE
SPECIFICATION
AUSFUEHRUNG
SPEZIFIKATION



Ausdruck nur zur Information /
Printed copy for information only

Bezeichnungsbeispiel:

a: Fussteil SFT6.5-16-3 und

b: Kabelbinder T50ROS

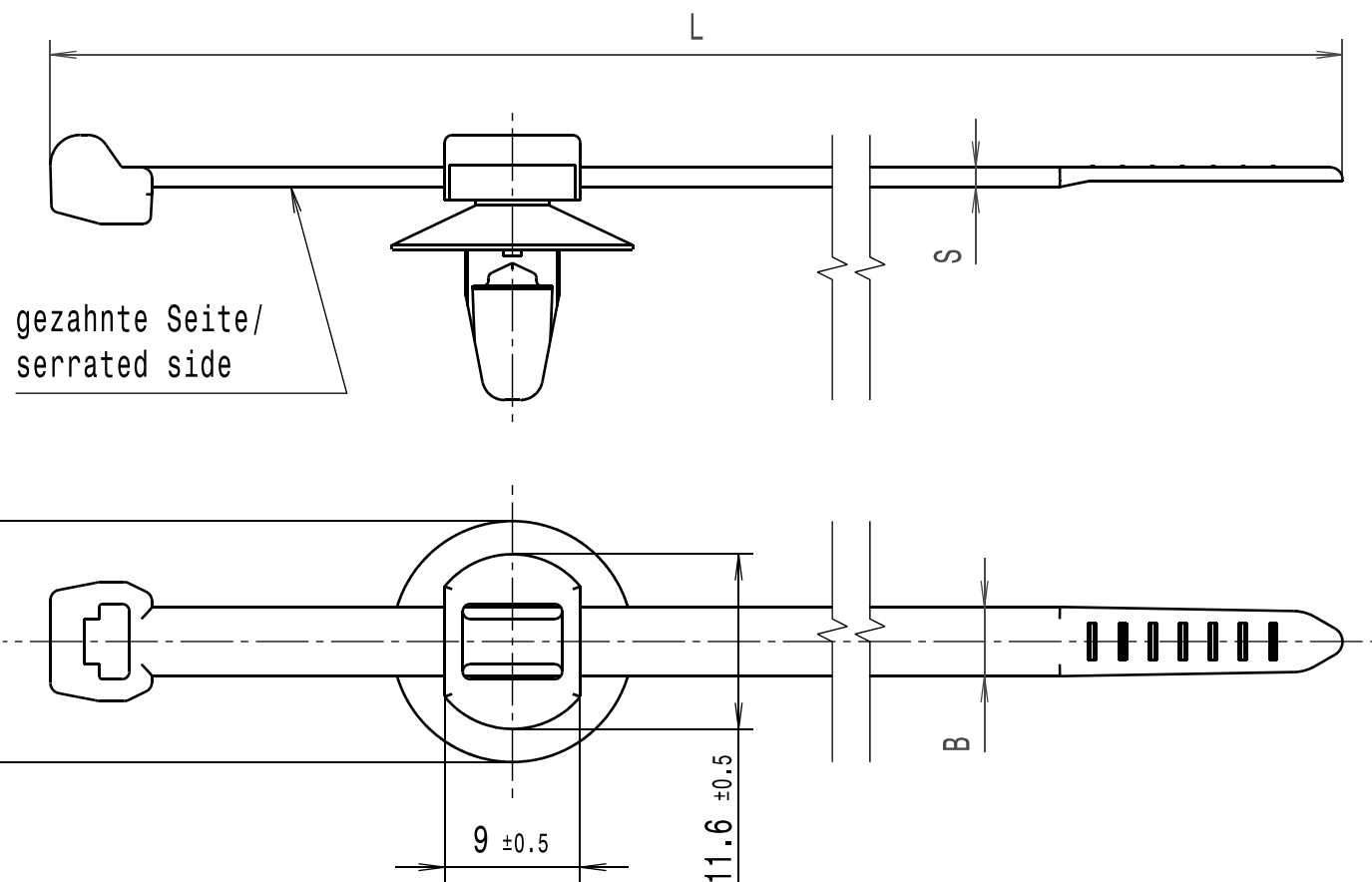
ist: Befestigungsbinder T50ROSSFT6.5-16-3

Example of designation:

a: Socket SFT6.5-16-3 and

b: Cable tie T50ROS

being: Fixing tie T50ROSSFT6.5-16-3



Zeile/ Line	Artikelbezeichnung/ Product type	Laenge/ Length L	Bandbreite/ Strap width B	Dicke/ Thickness S	Buendel/ Bundle Ø max.	Schlaufenhaltekraft/ Tensile force N min.
1	T50ROSSFT6.5-16-3	200 ±5	4.6 ±0.2	1.3 ±0.2	45	225
2	T50MOSSFT6.5-16-3	245 ±5	4.6 ±0.2	1.3 ±0.2	60	225
3	T50LOSSFT6.5-16-3	384 ±5	4.6 ±0.2	1.3 ±0.2	105	225

The copyright of this drawing is reserved by HELLERMANN TYTON. It is issued on condition that it is not reproduced, copied or disclosed to a third party, either wholly or in part, without the consent of HELLERMANN TYTON.

La propriété de ce plan est réservée à la société HELLERMANN TYTON. Il est distribué à condition qu'il ne soit pas reproduit, communiqué ou révélé à une tierce partie, soit complètement ou en partie, sans le consentement de la société HELLERMANN TYTON.

Weitergabe sowie Vervielfaeltigung dieser Unterlage, Verwertung und Mitteilung ihres Inhalts nicht gestattet, soweit nicht ausdruecklich zugestanden. Zuwiderhandlungen verpflichten zu Schadenersatz. Alle Rechte fuer den Fall der Patenterteilung oder Gebrauchsmuster-Eintragung vorbehalten.

Drawn
Dessiné Par

Mueller

05.08.99

Approved
Approuvé Par

bma

05.08.99

HellermannTyton

Trappes

Scale
Echelle

2:1; 1:1

Title
Titre

Befestigungsbinder/Fixing tie

...SFT6.5-16-3

Project Number
Numéro de projet
Projektnummer

NT 377-96

Drawing-No
Plan-No
Zeichnungs-Nr

14.1414

Format
D.Size
A3

Sheet
Page
Blatt
1 / 1